

Deckshield Rapide ED Piano esposto (2 mm)



Descrizione

Deckshield Rapide ED è un sistema di rivestimento per piani di parcheggi in metacrilato metile privo di solventi che fornisce uno strato d'usura colorato impermeabile e con capacità di chiudere a ponte le screpolature adatto a piani molto esposti di parcheggi multipiano.

Utilizzi

Perfetto per migliorare l'estetica, ridurre il rumore e impermeabilizzare i parcheggi multipiano di tutto il mondo.

Deckshield trasforma i parcheggi multipiano in ambienti più luminosi e più sicuri. Deckshield è adatto sia alla ristrutturazione di parcheggi esistenti sia ai nuovi progetti.

Vantaggi

- Estetica attraente – ravviva i parcheggi smorti, scuri e stantii
- Meno rumore – elimina lo stridio dei pneumatici
- Inalterabile - resiste all'abrasione
- Privo di solventi
- Può essere usato su substrati in asfalto
- Ignifugo
- Antiscivolo
- Resistente a rottura – membrana impermeabile flessibile
- Eccellente resistenza di aderenza
- Installazione rapida

Referenze di progetto

Parcheggi St. Albans ed Epson

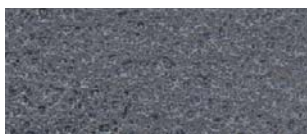
Tabella colori standard



Giallo Arabia



Verde foresta



Grigio antracite



Rosso mattonella



Grigio medio



Porpora traffico



Blu traffico

I colori applicati possono differire leggermente dagli esempi mostrati. Contattare il servizio clienti per ottenere un campione reale o un abbinamento di colori speciale. Produciamo colori e brocettazioni speciali su ordinazione

Specifiche del modello

Prodotto: Sistema Deckshield Rapide ED.
Finitura: lucida
Spessore: 2 mm
Colore: _____

Lavoro preparatorio e applicazione in conformità con le istruzioni del produttore. Produttore: Flowcrete UK Ltd
Telefono: servizio clienti +44 (0)1270 753000

Requisiti del substrato

Il substrato di calcestruzzo o massetto deve essere di almeno 25 N/mm², privo di efflorescenza, polvere o altra contaminazione. Il substrato deve essere asciutto in superficie al 100% di UR conformemente a BS 8204.

Prodotti inclusi nel sistema

Substrato di calcestruzzo

Flowfast primer anti-umidità a 0,3 - 0,5 kg/m²
Deckshield Rapide membrana a 1,0 kg/m²
Deckshield Rapide membrana a 0,8 kg/m²
completamente coperto con
Quarzo naturale 1,2 - 1,8 mm a 2,0 kg/m²
Deckshield LXP a 0,8 kg/m²
Deckshield UV Topcoat a 0,15 kg/m²

Substrato in asfalto

Deckshield Rapide membrana a 2,0 kg/m²
Deckshield Rapide membrana a 0,8 kg/m²
completamente coperto con
Quarzo naturale 1,2 - 1,8 mm a 2,0 kg/m²
Deckshield LXP a 0,8 kg/m²
Deckshield UV Topcoat a 0,15 kg/m²

Le istruzioni dettagliate per l'applicazione sono disponibili su richiesta.

Installazione

L'installazione deve essere effettuata da una ditta autorizzata da Deckshield in possesso di un piano di garanzia qualità. Per avere informazioni sulle nostre ditte autorizzate è sufficiente contattare il servizio clienti o inviare una richiesta attraverso il nostro sito www.flowcrete.com.

Considerazioni ambientali

Il sistema finito è stato valutato non rischioso per la salute e l'ambiente. La lunga durata di servizio e la superficie senza giunti riducono l'esigenza di riparazioni, manutenzione e pulizia. Il personale Flowcrete e ditte esperte e pienamente qualificate controllano gli aspetti relativi all'ambiente e alla salute durante la produzione e l'applicazione dei prodotti.

Obiettivo pavimentazioni

Flowcrete Group plc è il leader mondiale nella pavimentazione commerciale e industriale specializzata. I sistemi disponibili comprendono: Impianti di riscaldamento a pavimento, massetti, membrane impermeabilizzanti, rivestimenti decorativi per pavimenti, pavimenti alla veneziana, impermeabilizzazione per piani di parcheggi e rivestimenti per serbatoi, solo per citarne alcuni. Il nostro obiettivo è soddisfare le vostre esigenze di pavimentazione.

Informazioni tecniche

I dati che seguono rispecchiano le proprietà tipiche ottenute da test di laboratorio a 20 °C e al 50% di umidità relativa.

| | |
|--|---|
| Resistenza al fuoco | BS 476-3: Stabilita secondo EXT.F.AA |
| Resistenza alle temperature | Si ammorbidisce oltre i 70 °C, si indurisce con il raffreddamento |
| Permeabilità all'acqua | Prova di Nil - Karsten (Impermeabile) |
| Resistenza chimica | Visitate www.flowcrete.com Resistente a petrolio, diesel, antigelo, liquido idraulico, cloruri e acidi di batteria. |
| Resistenza a ioni di cloruro | DOT BD47/94: Appendice B, Metodo B4,2(d). Risultato: nessuna penetrazione di ione di cloruro dopo 28 giorni |
| Resistenza all'abrasione (misurata sullo strato di finitura) | Abrasimetro Taber Perdita di 500 mg per 1000 cicli (carico di 1 kg con mole H-22) |
| Resistenza alla rottura | BS 903 Risultato del test = 35 KN/M |
| Resistenza di aderenza | Superiore alla resistenza coesiva del calcestruzzo 25 N/mm ² . >1,5 MPa. |

Velocità di polimerizzazione

(Deckshield strato di finitura anti UV, strato finale)

| | 10 °C | 20 °C | 30 °C |
|-----------------------------------|-----------|----------|----------|
| Traffico leggero | 30 ore | 16 ore | 10 ore |
| Traffico intenso | 36 ore | 24 ore | 16 ore |
| Polimerizzazione chimica completa | 12 giorni | 7 giorni | 5 giorni |

Pulizia e manutenzione post-vendita

Raccomandiamo di pulire regolarmente il pavimento con una lavasciuga rotante a testina doppia o singola abbinata a un detergente leggermente alcalino.

Durata di esercizio prevista

10 - 15 anni (sistema Deckshield) con un corretto regime di manutenzione.

Contattate i nostri consulenti tecnici per avere i dettagli delle aziende specializzate nella tracciatura di segnaletica orizzontale, che può essere rivestita per tutto il ciclo vitale del sistema Deckshield.

Nota importante

I prodotti Flowcrete sono garantiti contro difetti di produzione e dei materiali e sono venduti nel rispetto dei termini e delle condizioni standard di vendita, copie dei quali sono disponibili su richiesta.

Informazioni supplementari

Per accertarvi di specificare la pavimentazione adatta al vostro progetto, contattate i nostri consulenti tecnici al numero in basso o visitate il nostro sito per registrare il vostro interesse scegliendo uno dei pavimenti più duraturi sul mercato.