

Flowfresh MF (4 - 6 mm)



Descrizione

Flowfresh MF è una finitura da 4 mm in resina poliuretanica trattata con antimicrobici, resistente agli agenti chimici e adatta a carichi pesanti. Finitura attraente per pavimenti colorata matta liscia.

Utilizzi

Ideale per le zone di lavorazione per via umida, come le aree di imballaggio alimentari.

Vantaggi

- Contiene Polygiene, un additivo antimicrobico basato su tecnologia a ioni d'argento.
- Elevatissima resistenza agli agenti chimici
- Facile da pulire e da sterilizzare - giunti minimi
- Non contaminante, non polverulento
- Elevata resistenza all'abrasione
- Basso rilascio di odore durante l'applicazione

Referenze di progetto

Alimentare: Nestlé; Mars; McVities; Courage Brewery; Grants Whisky; industria della carne, del pesce e delle bevande.

Farmaceutica: Astra Zeneca; Pfizer; Levers; GlaxoSmithKline; Bayer e molte altre.

Tabella colori standard



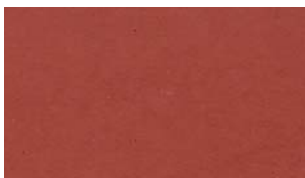
Ocra



Crema



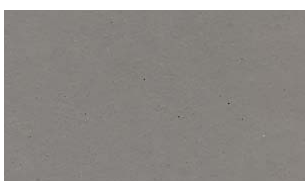
Mostarda



Rosso



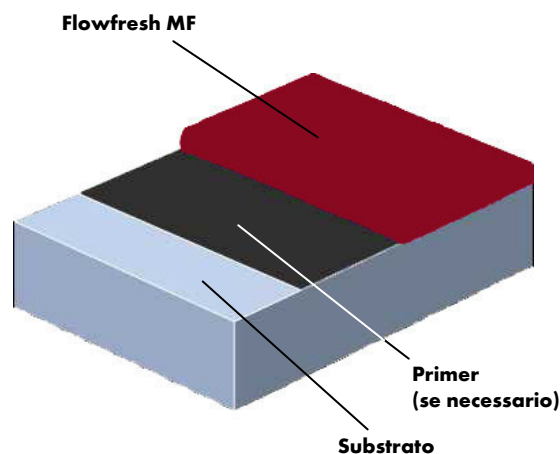
Verde scuro



Grigio medio

I colori applicati possono differire leggermente dagli esempi mostrati. Contattare il servizio clienti per ottenere un campione reale o un abbinamento di colori speciale. Produciamo colori e progettazioni speciali su ordinazione.

Progettazione del sistema



Specifica del modello

Prodotto: Flowfresh MF

Finitura: Matta

Spessore: _____ mm (4 o 6 mm)

Colore: _____

Lavoro preparatorio e applicazione in conformità con le istruzioni dei fornitori.

Fornitore: Flowcrete UK Ltd

Telefono: servizio clienti +44 (0)1270 753000

Requisiti del substrato

Il substrato di calcestruzzo o massetto deve essere di almeno 25 N/mm², privo di efflorescenza, polvere o altra contaminazione. Il substrato deve essere asciutto al 75% di UR conformemente a BS8204 e privo di umidità di risalita e pressione interstiziale. Se non è presente una membrana anti-umidità, è possibile incorporare Hydraseal DPM direttamente al di sotto del sistema Flowfresh MF.

Prodotti inclusi nel sistema

Primer: Flowprime a 0,25 kg/m²

OPPURE, se è necessaria una membrana anti-umidità, Hydraseal DPM a 0,5 kg/m²

OPPURE, nei casi in cui è indispensabile un'elevata resistenza al calore,

Flowfresh Primer a 0,25 kg/m²

Strato finale: Flowfresh MF (densità 1,9 kg/l)

a 7,6 kg/m² per 4 mm

a 11,4 kg/m² per 6 mm

Flowfresh MF è una finitura autosigillante.

Le istruzioni dettagliate per l'applicazione sono disponibili su richiesta.

Installazione

L'installazione deve essere effettuata da una ditta approvata da Flowcrete in possesso di un piano di garanzia qualità.

Per avere informazioni sulle nostre ditte approvate è sufficiente contattare il servizio clienti o inviare una richiesta attraverso il nostro sito www.flowcrete.com.

Durata di esercizio prevista

7 - 10 anni, in base allo spessore e con un corretto regime di manutenzione.

I colori Flowfresh MF non sono indelebili e possono alterarsi nel tempo (tendenza a ingiallire). La variazione di colore dipende dai raggi UV e dai livelli di calore presenti, pertanto non è possibile prevederne la velocità. Il fenomeno è più evidente con i colori chiari e con gli azzurri ma non compromette la flessibilità né le caratteristiche di resistenza del prodotto. Ci siamo impegnati ad adottare colori nella nostra gamma standard che riducano tale alterazione.

Resistenza a microbi / funghi

L'additivo antimicrobico Polygiene incorporato nel Flowfresh MF controlla la maggior parte di batteri e funghi che entrano a contatto con il pavimento.

Considerazioni ambientali

Il sistema finito è stato valutato non rischioso per la salute e l'ambiente. La lunga durata di servizio e la superficie senza giunti riducono l'esigenza di riparazioni, manutenzione e pulizia. Il personale Flowcrete e ditte esperte e pienamente qualificate controllano gli aspetti relativi all'ambiente e alla salute durante la produzione e l'applicazione dei prodotti.

Informazioni tecniche

I dati che seguono rispecchiano le proprietà tipiche ottenute da test di laboratorio a 20 ° C e al 50% di umidità relativa.

| | |
|--|---|
| Resistenza al fuoco BS 476-7 | Propagazione della fiamma: Classe 2 (indicativa) |
| Resistenza antiscivolo Metodo descritto in BS 7976-2 (valori tipici del pattino con gomma) | Asciutto > 40 Basso potenziale di scivolosità (in conformità con le linee guida HSE e UKSRG) |
| Resistenza agli urti | BS8204 Parte1 Cat: A (< 0,5 mm) ISO6272 Peso di 1 kg >1,8m Peso di 2 kg >1,5 m |
| Resistenza alle temperature | Tollerante a versamenti intermittenti fino a 70 °C o a calore sostenuto da -20 °C a 60 °C |
| Permeabilità all'acqua | Prova di Nil - Karsten (Impermeabile) |
| Permeabilità al vapore ASTM E96:90 | 5 g/m ² /24 ore (a uno spessore di 4 mm) |
| Resistenza chimica | Visitate www.flowcrete.com Eccellente resistenza agli zuccheri e alla maggior parte degli acidi (organici e inorganici) |
| Resistenza all'abrasione | ASTM D4060 AbrasimetroTaber: Perdita di 30 mg per 1000 cicli (carico di 1kg con mole H22) BS8204-2: Classe AR2 |
| Resistenza alla compressione | > 50 N/mm ² (BS6319) |
| Resistenza alla flessione | 20 N/mm ² (BS6319) |
| Resistenza alla trazione | 12 N/mm ² (BS6319) |
| Resistenza di aderenza | Maggiore della resistenza di coesione del calcestruzzo 25 N/mm ² . >1,5 MPa. |

Conforme con BS 8204-6/FeRFA tipo 7.

Velocità di polimerizzazione

| | 10 °C | 20 °C | 30 °C |
|-----------------------------------|-----------|----------|----------|
| Traffico leggero | 36 ore | 24 ore | 12 ore |
| Traffico intenso | 72 ore | 48 ore | 24 ore |
| Polimerizzazione chimica completa | 10 giorni | 7 giorni | 5 giorni |

Pulizia e manutenzione post-vendita

Raccomandiamo di pulire regolarmente il pavimento con una lavasciuga rotante a testina doppia o singola abbinata a un detergente leggermente alcalino.

Nota importante

I prodotti Flowcrete sono garantiti contro difetti di produzione e dei materiali e sono venduti nel rispetto dei termini e delle condizioni standard di vendita, copie dei quali sono disponibili su richiesta.

Informazioni supplementari

Per accertarsi di specificare la pavimentazione appropriata al vostro progetto, contattate i nostri consulenti tecnici al numero in basso o visitate il nostro sito per registrare il vostro interesse specificando uno dei pavimenti più duraturi sul mercato.