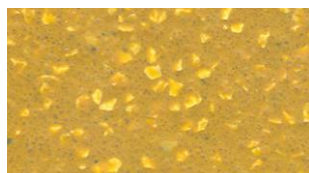


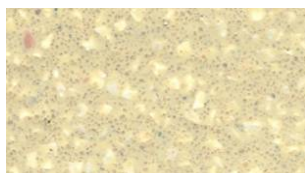
## Flowfresh HF (6 - 9 mm)



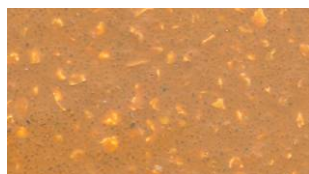
### Tabella colori standard



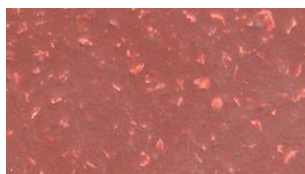
Ocra



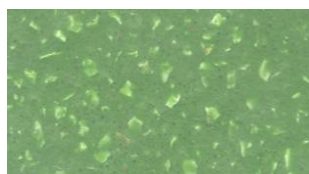
Crema



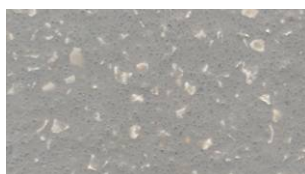
Mostarda



Rosso



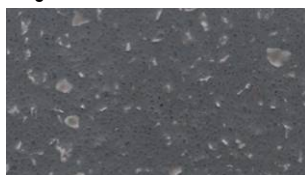
Verde scuro



Grigio medio



Blu genziana



Grigio antracite

I colori applicati possono differire leggermente dagli esempi mostrati. Contattare il servizio clienti per ottenere un campione reale o un abbinamento di colori speciale. Produciamo colori e progettazioni speciali su ordinazione.

### Descrizione

Flowfresh HF è un massetto da 6 - 9 mm in resina poliuretanicata trattato con antimicrobici, resistente agli agenti chimici e adatto a carichi pesanti. Conferisce un'attraente finitura colorata a struttura fine con effetto maculato sulla superficie.

### Utilizzi

Ideale per le zone di lavorazione per via umida, come aree di produzione alimentare, preparazione alimenti e impianti di lavorazione chimica.

### Vantaggi

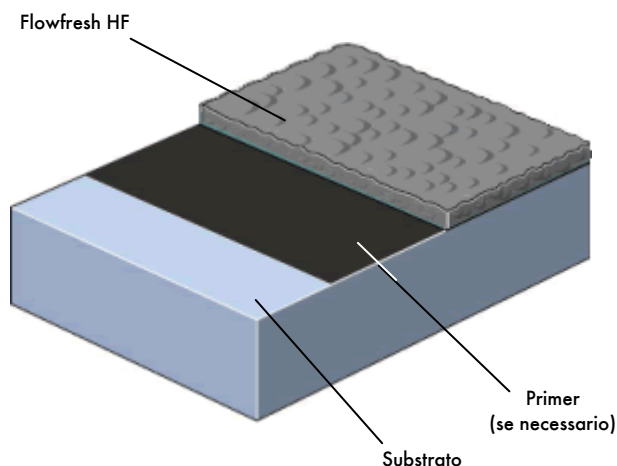
- Contiene Polygiene, un additivo antimicrobico basato su tecnologia a ioni d'argento.
- Elevatissima resistenza agli agenti chimici
- Superficie facile da pulire e da sterilizzare, giunti minimi
- Resistente al calore fino a 120 °C
- Pulibile a vapore
- Non contaminante, non polverulento
- Elevata resistenza all'abrasione
- Resiste a forti stress meccanici
- Costituisce una valida alternativa alle costose mattonelle resistenti agli acidi
- Basso rilascio di odore durante l'applicazione
- Buona resistenza antiscivolo

### Referenze di progetto

Alimentare: Nestlé, McVities, Courage Brewery, Grants Whisky, industria della carne, del pesce e delle bevande.

Farmaceutica: Astra Zeneca, Pfizer, Bayer, GlaxoSmithKline, Levers e molti altri.

### Progettazione del sistema



## Specifiche del modello

Prodotto: Flowfresh HF

Finitura: Matta

Spessore: \_\_\_\_\_mm (6 o 9 mm)

Colore: \_\_\_\_\_

Lavoro preparatorio e applicazione in conformità con le istruzioni dei fornitori. Fornitore: Flowcrete UK Ltd  
Telefono: servizio clienti +44 (0)1270 753000

## Requisiti del substrato

Il substrato di calcestruzzo o massetto deve essere di almeno 25 N/mm<sup>2</sup>, privo di efflorescenza, polvere o altra contaminazione. Il substrato deve essere asciutto al 75% di UR conformemente a BS8204 e privo di umidità di risalita e pressione interstiziale. Se non è presente una membrana anti-umidità, è possibile incorporare Hydraseal DPM direttamente al di sotto del sistema Flowfresh HF.

## Prodotti inclusi nel sistema

**Primer:** Flowprime a 0,25 kg/m<sup>2</sup>

**OPPURE,** se è necessaria una membrana anti-umidità, Hydraseal DPM a 0,5 kg/m<sup>2</sup>

**OPPURE,** nei casi in cui è indispensabile un'elevata resistenza al calore, Flowfresh Primer a 0,25 kg/m<sup>2</sup>

**Strato finale:** Flowfresh HF (densità 2,1 kg/l)

a 12,6 kg/m<sup>2</sup> per 6 mm

a 18,9 kg/m<sup>2</sup> per 9 mm

Flowfresh HF è una finitura autosigillante.

Le istruzioni dettagliate per l'applicazione sono disponibili su richiesta.

## Installazione

L'installazione deve essere effettuata da una ditta approvata da Flowcrete in possesso di un piano di garanzia qualità. Per avere informazioni sui nostri appaltatori approvati è sufficiente contattare il servizio clienti o inviare una richiesta attraverso il nostro sito [www.flowcrete.com](http://www.flowcrete.com).

## Pulizia e manutenzione post-vendita

Raccomandiamo di pulire regolarmente il pavimento con una lavasciuga rotante a testina doppia o singola abbinata a un detergente leggermente alcalino.

## Durata di esercizio prevista

10 anni, in base allo spessore e con un corretto regime di manutenzione.

I colori Flowfresh HF non sono indelebili e possono alterarsi nel tempo (con tendenza a ingiallire). La variazione di colore dipende dai raggi UV e dai livelli di calore presenti, pertanto non è possibile prevederne la velocità. Il fenomeno è più evidente con i colori chiari e con gli azzurri ma non compromette la flessibilità né le caratteristiche di resistenza del prodotto. Ci siamo impegnati ad adottare colori nella nostra gamma standard che riducano tale alterazione.

## Resistenza a microbi / funghi

L'additivo antimicrobico Polygiene incorporato nel Flowfresh HF controlla la maggior parte di batteri e funghi che entrano a contatto con il pavimento.

## Nota importante

I prodotti Flowcrete sono garantiti contro difetti di produzione e dei materiali e sono venduti nel rispetto dei termini e delle condizioni standard di vendita, copie dei quali sono disponibili su richiesta.

## Informazioni tecniche

I dati che seguono rispecchiano le proprietà tipiche ottenute da test di laboratorio a 20 °C e al 50% di umidità relativa.

|  |   |
|--|---|
| Resistenza al fuoco<br>BS476-7   | Propagazione della fiamma in superficie:<br>Classe 2  |
| Resistenza antiscivolo<br>Metodo descritto in BS 7976-2<br>(valori tipici del pattino con gomma) | Asciutto > 40 Basso potenziale di scivolosità (in conformità con le linee guida UK HSE e UKSRG)   |
| Resistenza agli urti   | BS8204-1 Cat: A (< 0,5 mm)<br>ISO 6272 Peso di 1 kg >1,8 m<br>Peso di 2 kg >1,5 m   |
| Resistenza alle temperature<br>(a uno spessore di 9 mm)  | Tollerante a versamenti intermittenti fino a 120 °C o<br>a calore secco sostenuto da -40 °C a 105 °C  |
| Permeabilità all'acqua   | Prova di Nil - Karsten (Impermeabile)   |
| Permeabilità al vapore   | ASTM E96:90<br>3 g/m <sup>2</sup> /24 ore (a uno spessore di 9 mm)  |
| Resistenza chimica   | Visitate <a href="http://www.flowcrete.com">www.flowcrete.com</a><br>Eccellente resistenza agli zuccheri e alla maggior parte degli acidi (organici e inorganici) |
| Resistenza all'abrasione   | ASTM D4060 Abrasimetro Taber:<br>Perdita di 25mg per 1000 cicli<br>(carico di 1kg con mole H22)<br>BS8204-2: Classe AR2   |
| Resistenza alla compressione   | > 50 N/mm <sup>2</sup> (BS6319)   |
| Resistenza alla flessione  | 20 N/mm <sup>2</sup> (BS6319)   |
| Resistenza alla trazione   | 10 N/mm <sup>2</sup> (BS6319)   |
| Resistenza di aderenza   | Maggiore della resistenza di coesione del calcestruzzo 25 N/mm <sup>2</sup> . >1,5 MPa.   |

Conforme con BS 8204-6/FeRFA tipo 8.

## Velocità di polimerizzazione

|                                   | 10 °C     | 20 °C    | 30 °C    |
|-----------------------------------|-----------|----------|----------|
| Traffico leggero                  | 36 ore    | 24 ore   | 12 ore   |
| Traffico intenso                  | 72 ore    | 48 ore   | 24 ore   |
| Polimerizzazione chimica completa | 10 giorni | 7 giorni | 5 giorni |

## Considerazioni ambientali

Il sistema finito è stato valutato non rischioso per la salute e l'ambiente. La lunga durata di servizio e la superficie senza giunti riducono l'esigenza di riparazioni, manutenzione e pulizia. Il personale Flowcrete e ditte esperte e pienamente qualificate controllano gli aspetti relativi all'ambiente e alla salute durante la produzione e l'applicazione dei prodotti.

## Informazioni supplementari

Per accertarsi di specificare la pavimentazione appropriata al vostro progetto, contattate i nostri consulenti tecnici al numero in basso o visitate il nostro sito per registrare il vostro interesse specificando uno dei pavimenti più duraturi sul mercato.